

製品仕様書

H.264 FULL HD リアルタイム DVR(4ch-16ch)

Model : JV-□50-AH□

日本映像システム株式会社

平成 28 年 1 月 10 日

管理 No.140110

目次

1.	適用範囲	2
2.	製品概要	2
3.	製品構成	2
4.	型式説明	2
5.	設置方法	2
6.	設定	3
7.	製品仕様	3
8.	梱包仕様	5
9.	保証期間	5
10.	セットアップメニュー	5
11.	付図	8

1. 適用範囲

本仕様書は、弊社製品“4ch-16ch 高画質デジタルビデオレコーダー” JV-□50-AH□の製品仕様について規定するものです。

また、本製品の仕様および外観等は予告なく変更することがあります。

2. 製品概要

本製品は、弊社監視カメラ FULL HD デュアルモードシリーズに対して水平 1920(H)×垂直 1080(V)の最大解像度にて、録画再生をする監視用途のデジタルビデオレコーダーです。

シリーズには、4ch、8ch、16ch のモデルがございます。背面に VGA、HD-MI、BNC 端子を持っており、またアスペクト比を 4:3 と 16:9 を選択する事ができ、FULL HD 解像度のカメラ映像の録画・再生用として最適の装置です。

圧縮方式を H.264 メインプロファイルの採用により操作性が良くスムーズで高画質なネットワークライブを可能にしました。

内部にファンを設け、更にビューワに HDD の温度表示をする事で HDD の温度上昇が即座に確認可能、また 1U のコンパクトなボディーで操作性の良いデジタルビデオレコーダーに仕上げられています。

3. 製品構成

・本体	1
・HDD 取付キット（出荷時の HDD 取付用）	1
・電源(付属 AC アダプター：AC100V 入力、出力 DC12V)	1
・リモコン(単 4 電池 2 本)	1
・マウス	1
・取扱説明(CD 1 枚)、DDNS 設定説明(CD1 枚)	1

4. 型式説明

JV-□50-AH□

JV：弊社取扱マーク

□：ch 数（4ch,8ch,16ch）

50：1920H 対応高解像度タイプ（1080P 録画）

AH：アナログ FLL HD 方式

□：HDD 容量（3：3TB、4：4TB、6：6TB、9：9TB、12：12TB）

5. 設置方法

高温多湿な場所は避けて振動の少ないところに設置して下さい。

6. 設定

本 DVR は電源を投入後直ぐに録画モードがスタートします。

デフォルトの設定は、全 ch 録画モード、全 ch 録音モードの設定に成っていますのでカメラ及びマイクが接続されていない ch の録画及び録音を OFF にする事で HDD の容量を節約できます。

設定メニュー画面により、録画設定、イベント設定、カメラ設定、アカウント設定、ネットワーク設定、ストレージ設定、システム設定、情報読み出しが可能となっています。各設定内容に付いては、取扱説明書を参照願います。

7. 製品仕様

項 目	JV-450-AH 4ch	JV-850-AH 8ch	JV-1650-AH 16ch
画像圧縮方式	H.264 メインプロファイル		
入力信号方式	1080P 専用信号 / NTSC 方式 複合映像信号		
最大録画レート	1080P モード : 1920(H) × 1080(V) 15 fps 720P モード : 1280(H) × 720(V) 30 fps NTSC モード : 960(H) × 480(V) 30 fps		
入力チャンネル	4ch	8ch	16ch
画面分割	1, 4, SEQ.	1, 4, 8, SEQ.	1, 4, 9, 13, 16, SEQ.
録画解像度	1920(H)×1080(V)、1280(H)×720(V)、960(H)×480(V)		
プリ・ポスト録画	Pre-Alarm : 0~10 秒 / Post-Alarm : 0~100 秒		
映像出力	HD-MI 出力 / VGA 出力 / BNC 出力		
音声入力	4 RCA 端子	8 RCA 端子	
音声出力	2 RCA 端子	2 RCA 端子	
アラーム入出力	センサー入力 : 4 リレイアウト : 1	センサー入力 : 8 リレイアウト : 2	センサー入力 : 16 リレイアウト : 2
HDD	搭載 1 本 2TB,3TB,4TB	搭載 3 本 3TB×1,4TB×1,3TB×2,4TB×2,3TB×3,4TB×3	
イーサネット	10 / 100 Ethernet RJ45		
システム操作	マウス、フロントパネル、赤外線リモコン		
シリアル I/F	RS485 (ペルコ P, D 等対応)		
録画モード	連続、スケジュール、イベント		
再生検索	日付検索 / イベント検索 / ログ再生		
動作温度・湿度範囲	5℃~40℃、湿度 80%以下非結露		
電源電圧	DC+12V AC アダプタ付属	DC+12V AC アダプタ付属	
消費電力	最大 24W	最大 70W	
概略外形寸法	約 280(W)×51(H)× 203(D)mm	約 430(W)×55(H)×293(D)mm	

8、梱包仕様

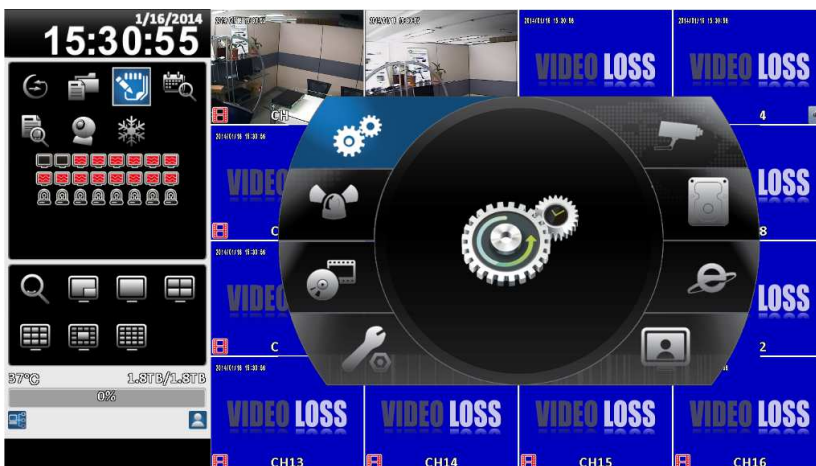
梱包箱	JVS 標準ダンボール
梱包方法	ビニール袋で包装後、標準箱にて梱包
梱包状態寸法	JV-450-AH: 約 305 x 330 x 65 (mm) JV-850/1650-AH: 約 400 x 520 x 150 (mm)
梱包状態重量	JV-450-AH: 約 1.6kg (HDD 含まず)
梱包ラベル	型式、製造番号記載

9. 保証期間

お買上げ日より 1 年間

10. セットアップメニュー (画面は 16ch の場合で、4ch 8ch もメニュー構成は同じです)

設定メニュー



システム設定



イベント設定



録画設定



システム情報



カメラ設定



ストレージ設定



ネットワーク設定

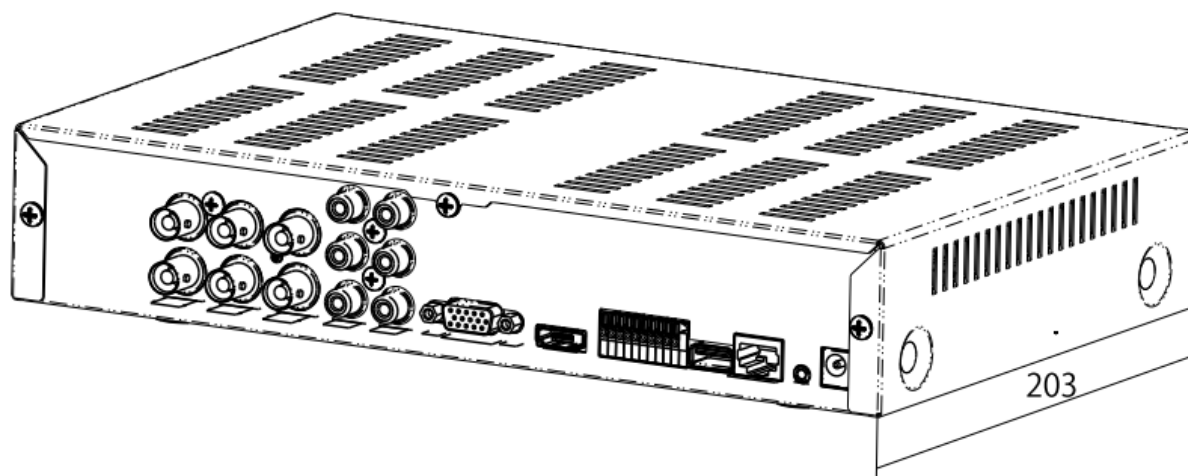


アカウント設定

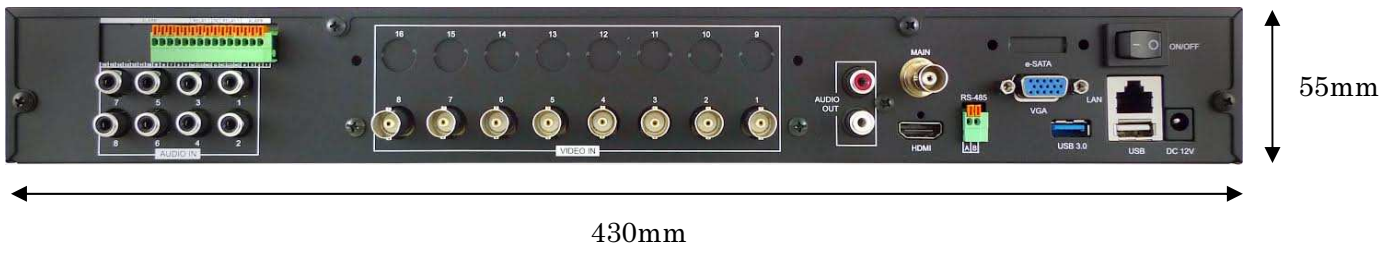


1 1、外形図

4 ch 外形寸法



8 ch 外形寸法



16 ch 外形寸法

